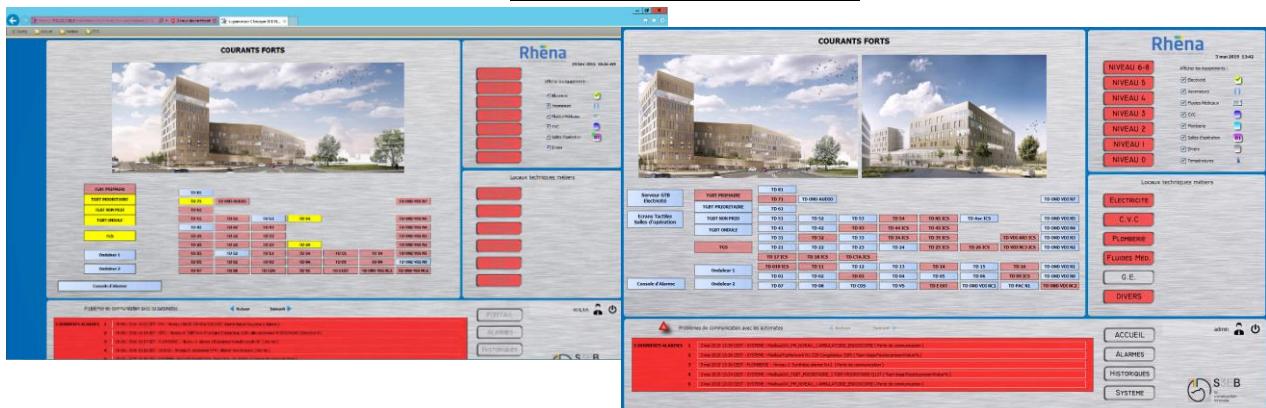


Clinique RHENA



LOT : GTB

Maître d'ouvrage : Association RHENA



Prestations initiales de 2017 :

- Lot GTB, coordination GTB avec les lots techniques.
- Portail d'accès aux supervisions des lots techniques CVC, CFO, plomberie et Groupe électrogène.
- Supervision des frigos, congélateurs et banques de sang de toute la clinique (40 unités) sur réseau IP par interface analogique / IPPOE.

Travaux modificatifs en 2018/2019 :

- Evolution de la GTB existante dans le cadre de l'extension de la clinique pour créer un service de cardiologie et de radiologie interventionnelle (ICS institut cardiovasculaire).

Travaux modificatifs 2022 :

- Evolution de la GTB existante dans le cadre de l'extension de la clinique pour créer un service scanner

Technologie :

- Plateforme de développement NIAGARA
- Automate serveur Web Jace et SAX
- Utilisation serveur virtuel sur l'infrastructure du client
- Ajout d'un Jace et mise à jour du serveur dans le cadre des travaux d'extension de l'ICS en 2018/2019.

Chiffres significatifs :

- **Nb de points :**
 - 1 600 points CVC + 400 points pour l'extension ICS
 - 300 points fluides médicaux + 200 points pour l'extension ICS
 - 300 points plomberie + 100 points pour l'extension ICS
 - 1 500 points CFO + 200 points pour l'extension ICS
- **Surfaces :** 30 000 m² + 10 000 m² pour l'extension ics
- **Dates de livraison :**
 - Décembre 2016 pour le marché principal
 - Mars 2019 pour l'extension ICS
 - 2022 pour le scanner